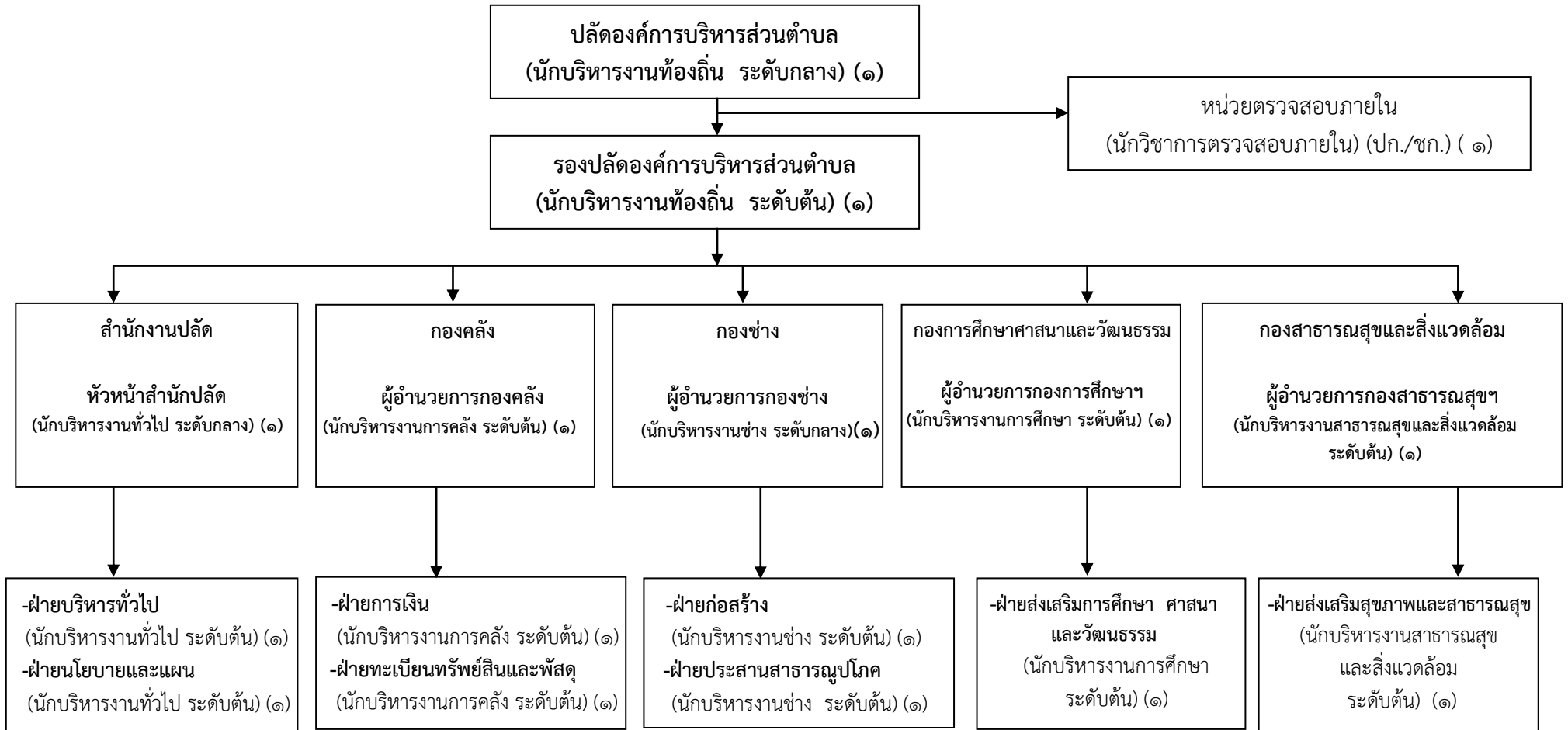
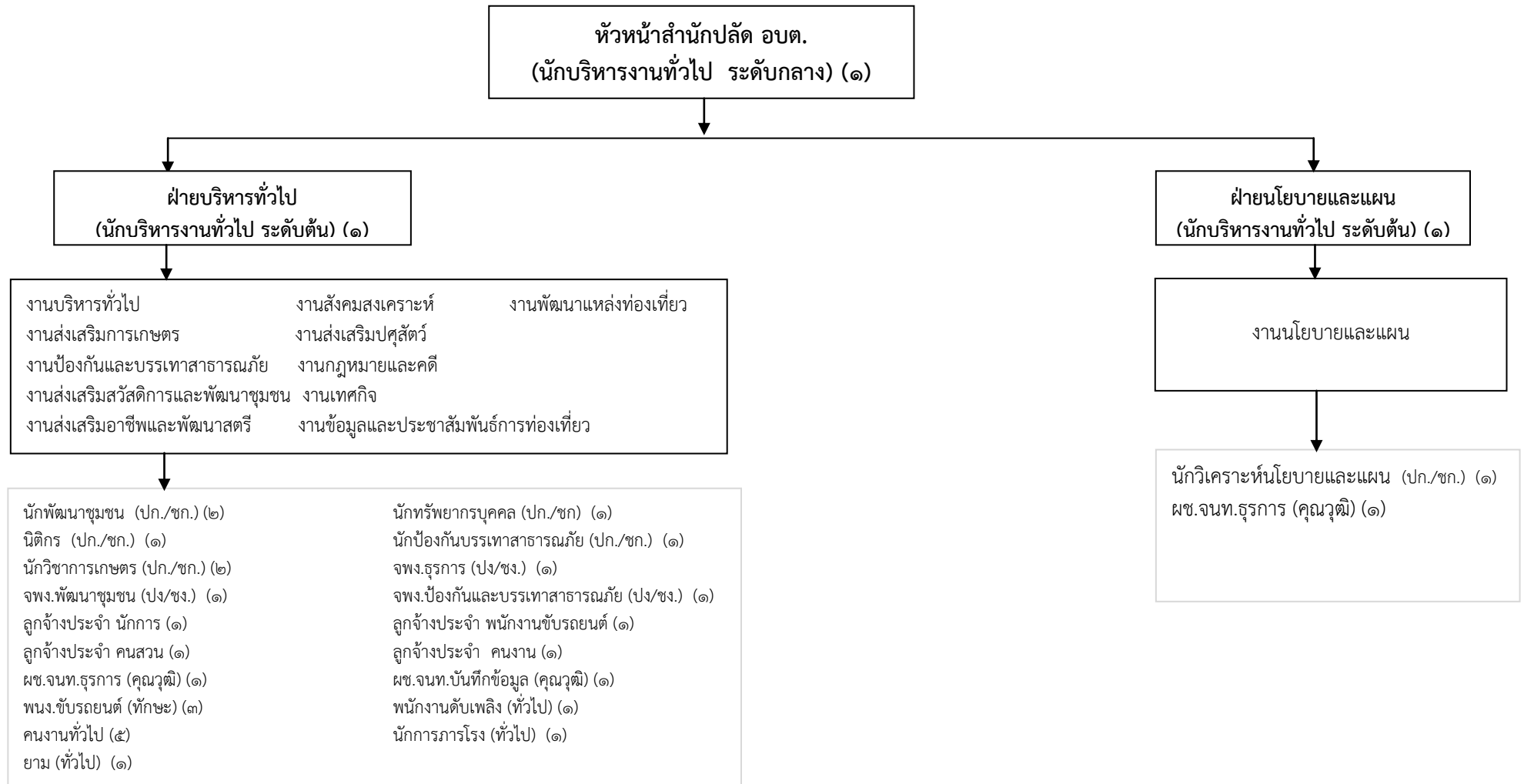


แผนภูมิโครงสร้างการแบ่งส่วนราชการตามแผนอัตรากำลัง ๓ ปี ปี ๒๕๕๙

โครงสร้างองค์การบริหารส่วนตำบลปากช่อง

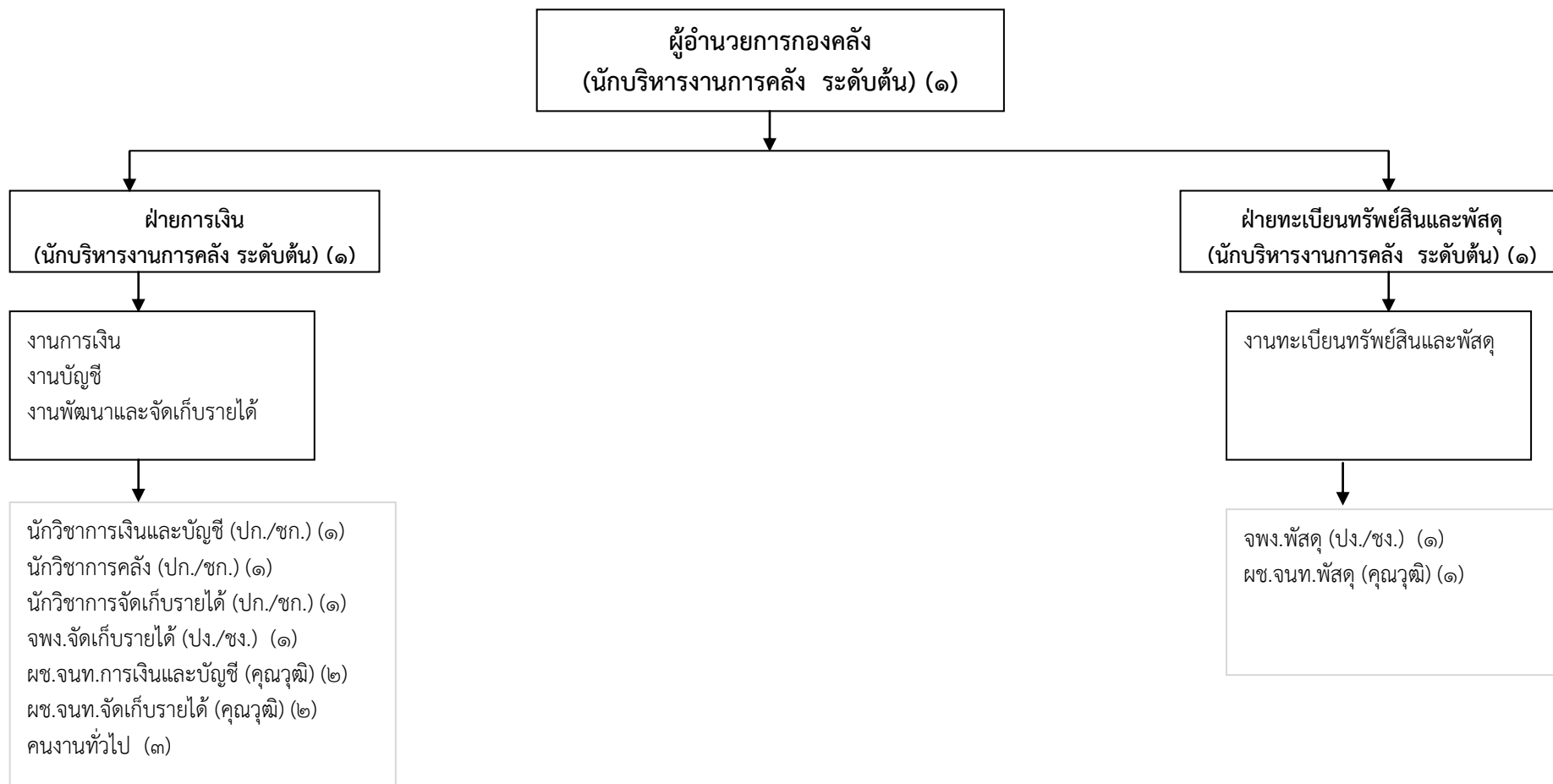


## โครงสร้างสำนักงานปลัด อบต.



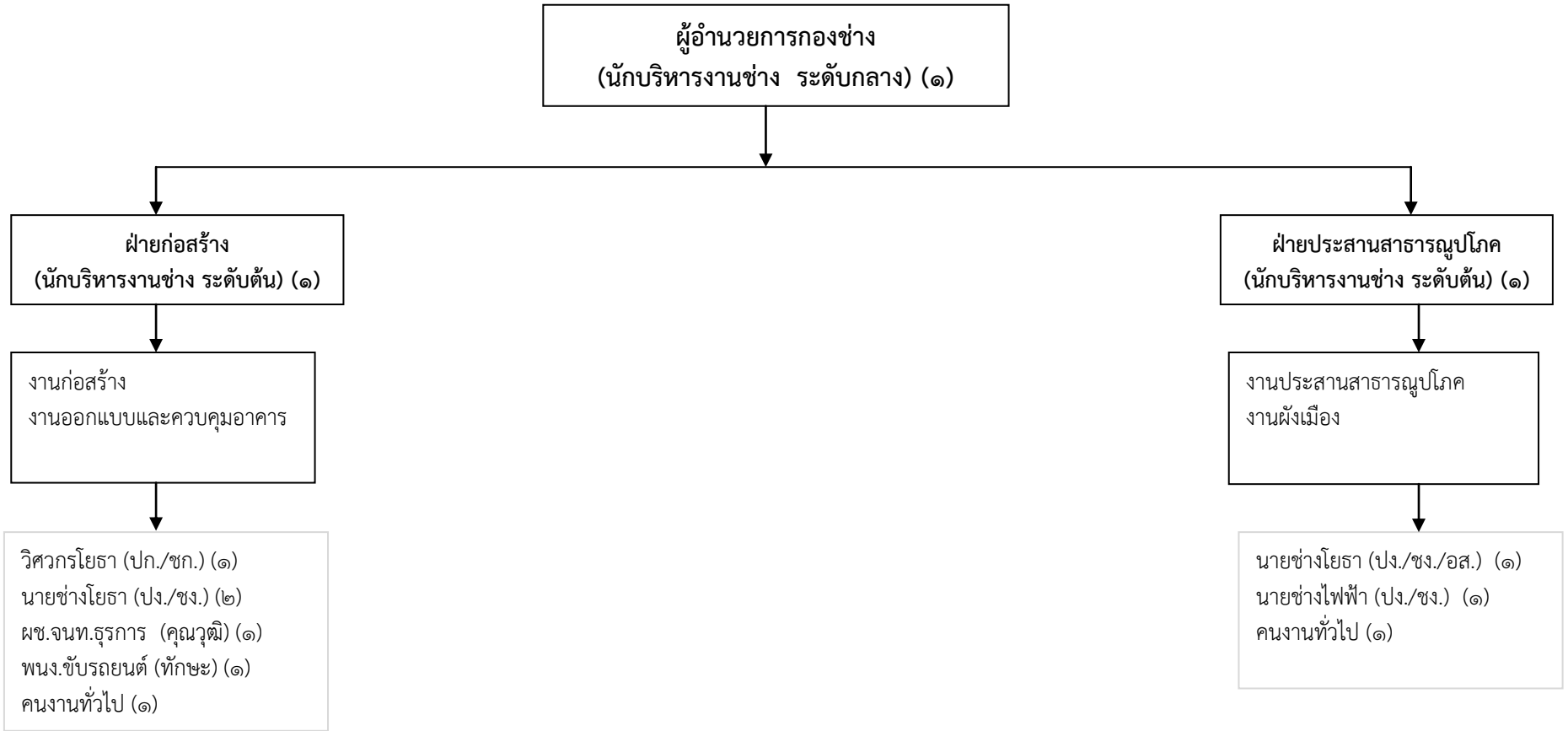
ระดับ	อำนวยการท้องถิ่น			วิชาการ				ทั่วไป			ลูกจ้างประจำ	พนักงานจ้าง		รวม
	ต้น	กลาง	สูง	ปฏิบัติการ	ชำนาญการ	ชำนาญการพิเศษ	เชี่ยวชาญ	ปฏิบัติงาน	ชำนาญงาน	อาวุโส		ภารกิจ	ทั่วไป*	
จำนวน	๒	๑	-	๑	๕	-	-	๒	๑	-	๔	๖	๘	๓๐

## โครงสร้างกองคลัง



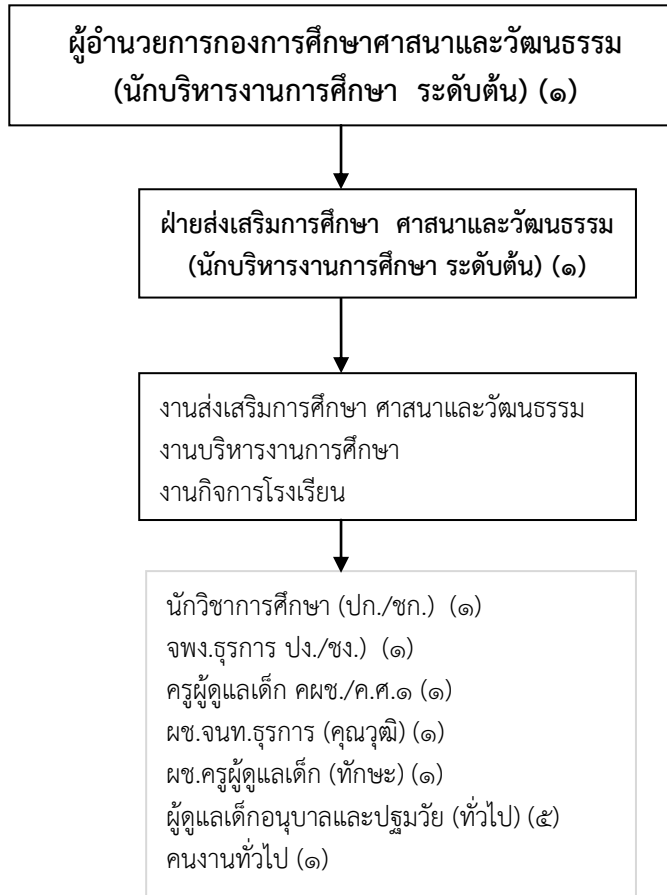
ระดับ	อำนาจการท้องถิ่น			วิชาการ				ทั่วไป			ลูกจ้างประจำ	พนักงานจ้าง		รวม
	ต้น	กลาง	สูง	ปฏิบัติการ	ชำนาญการ	ชำนาญการพิเศษ	เชี่ยวชาญ	ปฏิบัติงาน	ชำนาญงาน	อาวุโส		ภารกิจ	ทั่วไป*	
จำนวน	๒	-	-	๒	-	-	-	๒	-	-	-	๕	๓	๑๔

## โครงสร้างกองช่าง



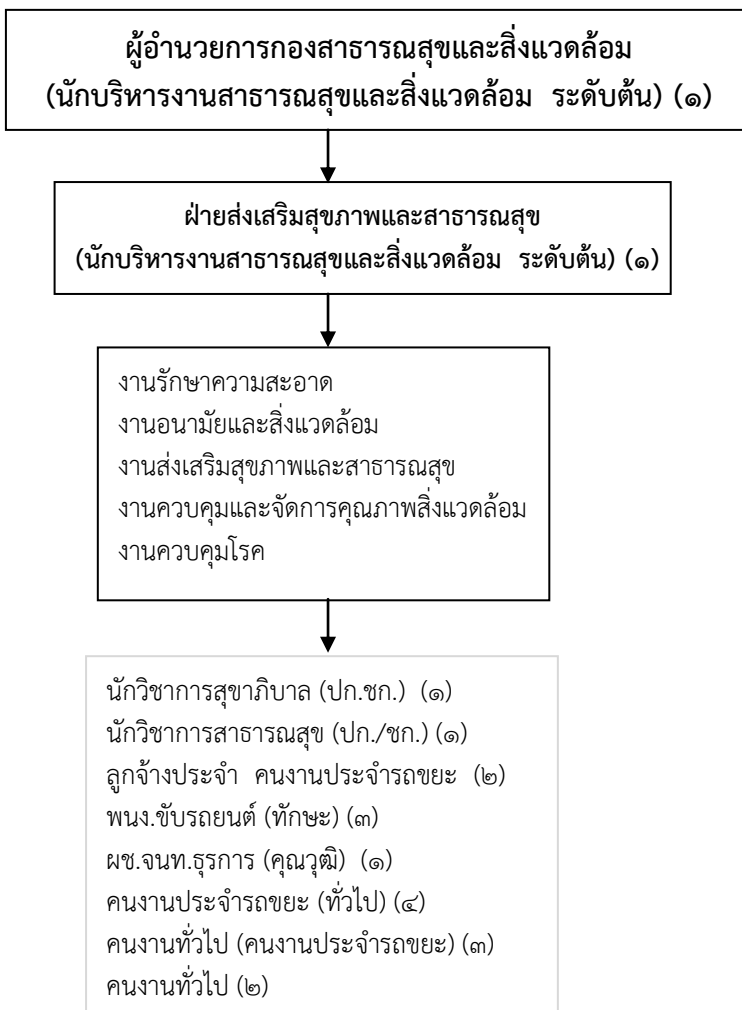
ระดับ	อำนาจการท้องถิ่น			วิชาการ				ทั่วไป			ลูกจ้างประจำ	พนักงานจ้าง		รวม
	ต้น	กลาง	สูง	ปฏิบัติการ	ชำนาญการ	ชำนาญการพิเศษ	เชี่ยวชาญ	ปฏิบัติงาน	ชำนาญงาน	อาวุโส		ภารกิจ	ทั่วไป*	
จำนวน	๑	๑	-	-	-	-	-	๑	-	๑	-	๒	๒	๘

## โครงสร้างกองการศึกษา ศาสนาและวัฒนธรรม



ระดับ	อำนาจการท้องถิ่น			วิชาการ				ทั่วไป			ลูกจ้างประจำ	พนักงานจ้าง		รวม
	ต้น	กลาง	สูง	ปฏิบัติการ	ชำนาญการ	ชำนาญการพิเศษ	เชี่ยวชาญ	ปฏิบัติงาน	ชำนาญงาน	อาวุโส		ภารกิจ	ทั่วไป*	
จำนวน	-	-	-	๑	-	-	-	-	๑	-	-	๒	๖	๑๐

## โครงสร้างกองสาธารณสุขและสิ่งแวดล้อม



ระดับ	อำนาจการท้องถิ่น			วิชาการ				ทั่วไป			ลูกจ้างประจำ	พนักงานจ้าง		รวม
	ต้น	กลาง	สูง	ปฏิบัติการ	ชำนาญการ	ชำนาญการพิเศษ	เชี่ยวชาญ	ปฏิบัติงาน	ชำนาญงาน	อาวุโส		ภารกิจ	ทั่วไป*	
จำนวน	-	-	-	-	-	-	-	-	-	-	๒	๔	๙	๑๕









