

# ภูมิปัญญาชาวบ้าน

ตำบลปากช่อง อำเภอปากช่อง จังหวัดนครราชสีมา



การทำมีดโบราณ



การนวดแผนไทย



ผลิตภัณฑ์สมุนไพรพื้นบ้าน



พิธีบวชต้นไม้

องค์การบริหารส่วนตำบลปากช่อง

# ข้อมูลภูมิปัญญาในท้องถิ่น

## ข้อมูลภูมิปัญญาท้องถิ่น

1. สาขาภูมิปัญญาท้องถิ่น.....การแพทย์แผนไทย.....

(สาขาเกษตรกรรม/สาขาอุตสาหกรรมและหัตถกรรม/สาขาการแพทย์แผนไทย/สาขาการจัดการ  
ทรัพยากรธรรมชาติและสิ่งแวดล้อม/สาขากองทุนและธุรกิจชุมชน/สาขาสวัสดิการ/สาขาศิลปกรรม/สาขาการ  
จัดการองค์กร/สาขาภาษาและวรรณกรรม/สาขาศาสนาและประเพณี)

2. ชื่อภูมิปัญญาท้องถิ่น.....แพทย์แผนไทย.....

รหัสภูมิปัญญาท้องถิ่น.....8-6302111-16-002.....

พิกัดทางภูมิศาสตร์ (ตำแหน่งภูมิปัญญาท้องถิ่น)

ละติจูด (Latitude) .....14.657495..... ลองจิจูด (Longitude) .....101.366507.....

## 3. ประเภทของภูมิปัญญาท้องถิ่น

- |   |  |
|---|--|
| <input type="checkbox"/> ภูมิปัญญาท้องถิ่นด้านพืช   | <input type="checkbox"/> ภูมิปัญญาท้องถิ่นด้านผลิตภัณฑ์และการแปรรูป                  |
| <input type="checkbox"/> ภูมิปัญญาท้องถิ่นด้านสัตว์ | <input type="checkbox"/> ภูมิปัญญาท้องถิ่นด้านเครื่องมือเครื่องใช้ทางการเกษตร        |
| <input type="checkbox"/> ภูมิปัญญาท้องถิ่นด้านประมง | <input checked="" type="checkbox"/> อื่นๆ .....ภูมิปัญญาท้องถิ่นด้านแพทย์แผนไทย..... |

## 4. จุดเด่นของภูมิปัญญาท้องถิ่น

.....การใช้สมุนไพรรักษาโรค เช่น สมุนไพรล้างพิษ สมุนไพรอบตัว ฯลฯ.....

.....การแปรรูปสมุนไพรเป็นยารักษาโรค เช่น สมุนไพรยานาง สมุนไพรพรมมิ + หญ้าหวาน ฯลฯ.....

.....การแปรรูปสมุนไพรเป็นผลิตภัณฑ์ต่างๆ เช่น สบู่ แชมพู ครีมบำรุงผิว ฯลฯ.....

## 5. รายละเอียดของภูมิปัญญาท้องถิ่น (แสดงวัสดุ/อุปกรณ์ และขั้นตอน/วิธีการ และประโยชน์ ของภูมิปัญญาท้องถิ่น)

1. สมุนไพรไม่แปรรูป.....นำสมุนไพรไปตากแดดให้แห้งแล้วนำไปบรรจุในหีบห่อ.....

2. สมุนไพรแปรรูป.....อุปกรณ์ 1) เต้าอบ 2) เครื่องนวด 3) ถุงซิปล็อค.....

.....วิธีการ 1) นำสมุนไพรไปอบในเต้าอบประมาณ 15 ชั่วโมง.....

.....2) นำสมุนไพรที่ผ่านการอบไปปั่นให้ละเอียด.....

.....3) นำสมุนไพรที่ได้จากการปั่นไปบรรจุในถุงซิปล็อค.....

## 6. ลักษณะของภูมิปัญญาท้องถิ่น

ภูมิปัญญาท้องถิ่นดั้งเดิม ที่ได้รับการถ่ายทอดมาจาก.....โรงเรียนภัทรเวชสยาม (การแพทย์แผนไทย).....

ภูมิปัญญาท้องถิ่น ที่ได้คิดค้นขึ้นมาใหม่

เจ้าของภูมิปัญญาท้องถิ่น

ชื่อ-สกุล.....นางกาญจนา ทอนสูงเนิน อายุ.....46.....ปี อาชีพ..... แพทย์แผนไทย.....  
.....ขายสินค้าโอท็อป.....

ชื่อหมู่บ้าน..... ชับหวาย..... ที่อยู่บ้านเลขที่..... 81..... หมู่ที่..... 16.....  
ตำบล ปากช่อง อำเภอ ปากช่อง จังหวัด นครราชสีมา หมายเลขโทรศัพท์..... 0846656588.....

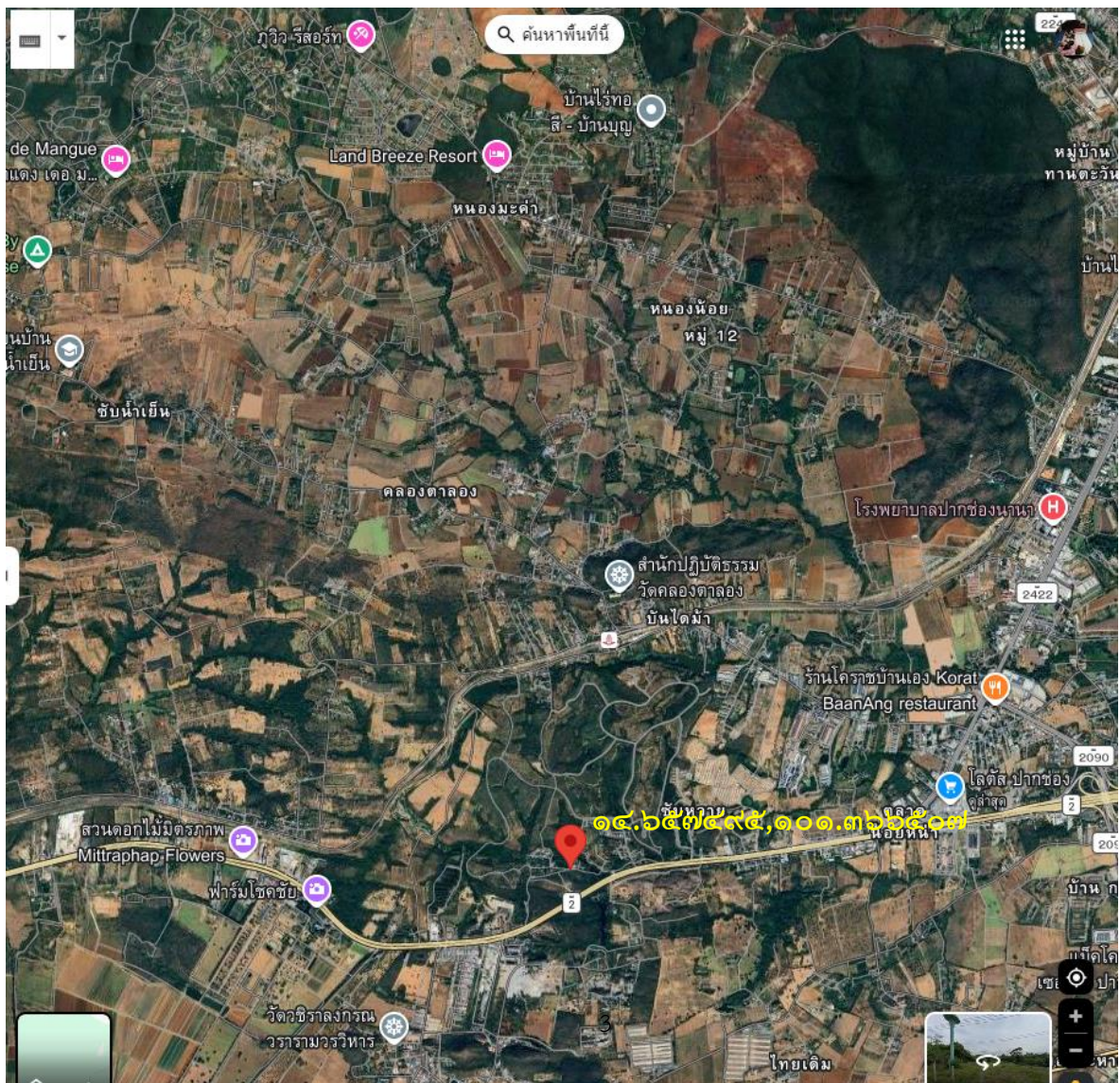
ผู้ให้ข้อมูล

ชื่อ-สกุล.....นางกาญจนา ทอนสูงเนิน อายุ.....46.....ปี อาชีพ..... แพทย์แผนไทย.....  
.....ขายสินค้าโอท็อป.....

ชื่อหมู่บ้าน..... ชับหวาย..... ที่อยู่บ้านเลขที่..... 81..... หมู่ที่..... 16.....  
ตำบล ปากช่อง อำเภอ ปากช่อง จังหวัด นครราชสีมา หมายเลขโทรศัพท์..... 0846656588.....

เหนือ

ผังแสดงตำแหน่งภูมิปัญญา



ชื่อ-สกุล.....นางกาญจนา ทอนสูงเนิน.....ละติจูด (Latitude).....14.657495.....ลองจิจูด (Longitude).....  
.....101.366507..... ชื่อหมู่บ้าน..... ชับหวาย..... ที่อยู่บ้านเลขที่..... 81..... หมู่ที่..... 16..... ตำบล ปากช่อง.....  
อำเภอ ปากช่อง จังหวัด นครราชสีมา หมายเลขโทรศัพท์..... 0846656588.....



ภาพถ่ายผลิตภัณฑ์จากสมุนไพร

บันทึกข้อมูลโดย.....องค์การบริหารส่วนตำบลปากช่อง.....วัน เดือน ปี 18 กุมภาพันธ์ 2569.....



# ข้อมูลภูมิปัญญาในท้องถิ่น

## ข้อมูลภูมิปัญญาท้องถิ่น

1. สาขาภูมิปัญญาท้องถิ่น.....การแพทย์แผนไทย.....

(สาขาเกษตรกรรม/สาขาอุตสาหกรรมและหัตถกรรม/สาขาการแพทย์แผนไทย/สาขาการจัดการ  
ทรัพยากรธรรมชาติและสิ่งแวดล้อม/สาขากองทุนและธุรกิจชุมชน/สาขาสวัสดิการ/สาขาศิลปกรรม/สาขาการ  
จัดการองค์กร/สาขาภาษาและวรรณกรรม/สาขาศาสนาและประเพณี)

2. ชื่อภูมิปัญญาท้องถิ่น.....แพทย์แผนไทย.....

รหัสภูมิปัญญาท้องถิ่น.....8-6302111-16-003.....

พิกัดทางภูมิศาสตร์ (ตำแหน่งภูมิปัญญาท้องถิ่น)

ละติจูด (Latitude) .....14.657495..... ลองจิจูด (Longitude).....101.366507.....

## 3. ประเภทของภูมิปัญญาท้องถิ่น

- |                          |                            |                                     |  |
|--------------------------|----------------------------|-------------------------------------|--|
| <input type="checkbox"/> | ภูมิปัญญาท้องถิ่นด้านพืช   | <input type="checkbox"/>            | ภูมิปัญญาท้องถิ่นด้านผลิตภัณฑ์และการแปรรูป           |
| <input type="checkbox"/> | ภูมิปัญญาท้องถิ่นด้านสัตว์ | <input type="checkbox"/>            | ภูมิปัญญาท้องถิ่นด้านเครื่องมือเครื่องใช้ทางการเกษตร |
| <input type="checkbox"/> | ภูมิปัญญาท้องถิ่นด้านประมง | <input checked="" type="checkbox"/> | อื่นๆ .....ภูมิปัญญาท้องถิ่นด้านแพทย์แผนไทย.....     |

## 4. จุดเด่นของภูมิปัญญาท้องถิ่น

.....นวดบำบัด, รักษาโรค 13. กลุ่มอาการ ได้แก่ อาการปวดคอ, บ่า, ไหล่ (Office Syndrome).....อาการปวด  
หลัง/ปวดเอว (Low Back Pain).....อาการปวดเข่า/เข่าตึงอาการไหล่ติด (Frozen Shoulder).....อาการปวดศีรษะ /  
ไมเกรน.....อาการปวดขาตามปลายมือ/ปลายเท้า.....อาการอัมพฤกษ์อัมพาต (ระยะฟื้นฟู).....อาการปวดเมื่อยทั่วไป  
อาการปวดจากเส้นตึง/เส้นฉีก.....อาการปวดข้อ.....กลุ่มอาการทางเดินหายใจ (แน่นหน้าอก, หายใจไม่อิ่ม).....อาการปวด  
ประจำเดือน (ช่วยผ่อนคลายกล้ามเนื้อ).....อาการนอนไม่หลับ/เครียด.....

## 5. รายละเอียดของภูมิปัญญาท้องถิ่น (แสดงวัสดุ/อุปกรณ์ และขั้นตอน/วิธีการ และประโยชน์ ของภูมิปัญญาท้องถิ่น)

.....วัสดุอุปกรณ์ในการนวด..... 1) น้ำมัน..... 2) เตียงนอน..... 3) แก้วน้ำ.....

.....วิธีการนวด..... ใช้มีอนวดตามจุดต่างๆที่มีอาการ.....

## 6. ลักษณะของภูมิปัญญาท้องถิ่น

ภูมิปัญญาท้องถิ่นดั้งเดิม ที่ได้รับการถ่ายทอดมาจาก.....วิทยาลัยเทคโนโลยีการแพทย์และสาธารณสุข  
กาญจนนาภิเษก.....

ภูมิปัญญาท้องถิ่น ที่ได้คิดค้นขึ้นมาใหม่

เจ้าของภูมิปัญญาท้องถิ่น

ชื่อ-สกุล.....นายไพรัช.....ทองสูงเนิน.....อายุ.....50.....ปี อาชีพ.....ผู้ช่วยแพทย์แผนไทย.....

.....ขายสินค้าโอท็อป.....

ชื่อหมู่บ้าน.....ซับหวาย.....ที่อยู่บ้านเลขที่.....81.....หมู่ที่.....16.....

ตำบล.....ปากช่อง.....อำเภอ.....ปากช่อง.....จังหวัด.....นครราชสีมา.....หมายเลขโทรศัพท์.....0832937948.....

ผู้ให้ข้อมูล

ชื่อ-สกุล.....นายไพรัช.....ทองสูงเนิน.....อายุ.....50.....ปี อาชีพ.....ผู้ช่วยแพทย์แผนไทย.....

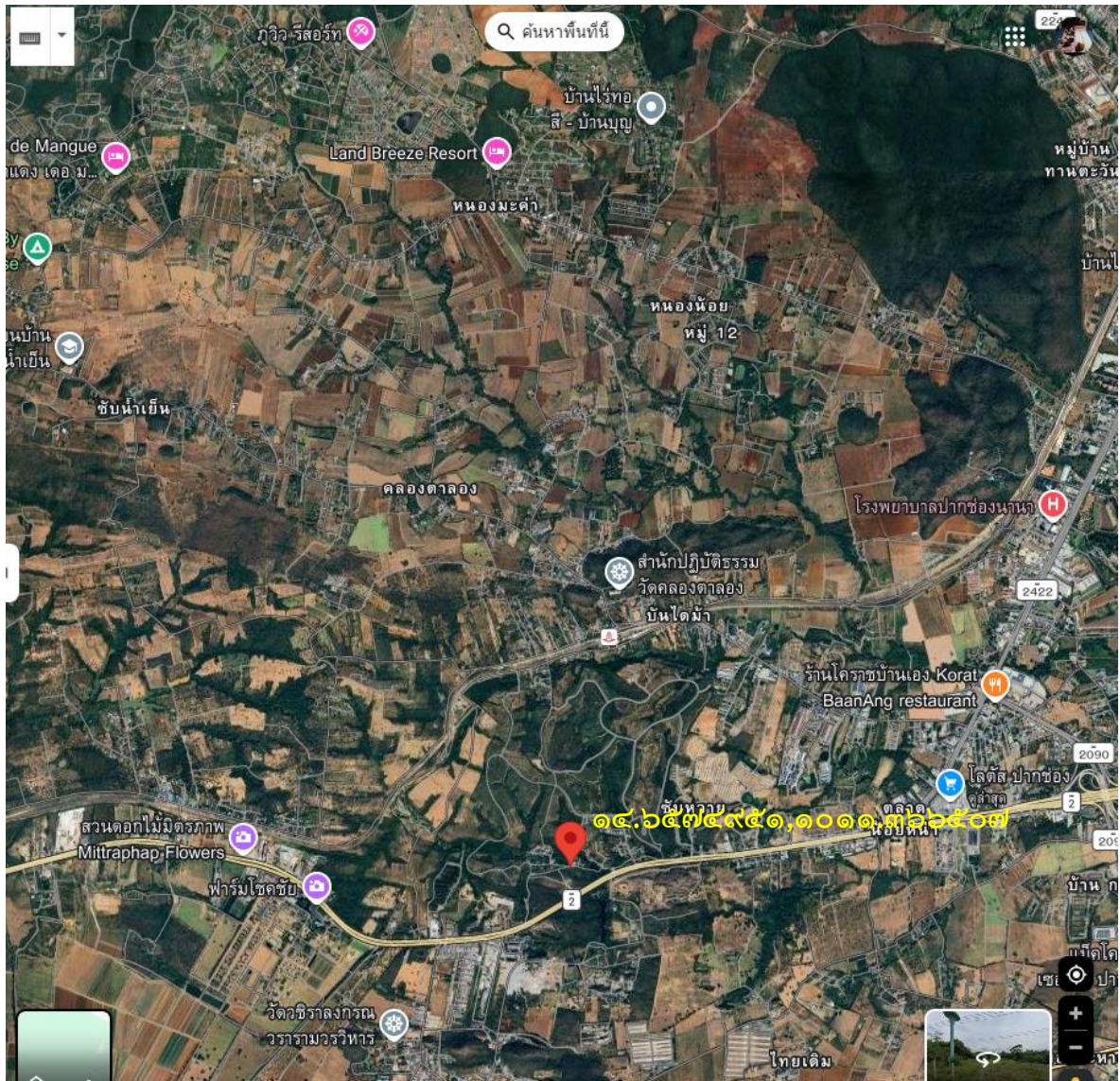
.....ขายสินค้าโอท็อป.....

ชื่อหมู่บ้าน.....ซับหวาย.....ที่อยู่บ้านเลขที่.....81.....หมู่ที่.....16.....

ตำบล.....ปากช่อง.....อำเภอ.....ปากช่อง.....จังหวัด.....นครราชสีมา.....หมายเลขโทรศัพท์.....0832937948.....

ผังแสดงตำแหน่งภูมิปัญญา

เหนือ





# ข้อมูลภูมิปัญญาในท้องถิ่น

## ข้อมูลภูมิปัญญาท้องถิ่น

1. สาขาภูมิปัญญาท้องถิ่น..... สาขาอุตสาหกรรมและหัตถกรรม.....

(สาขาเกษตรกรรม/สาขาอุตสาหกรรมและหัตถกรรม/สาขาการแพทย์แผนไทย/สาขาการจัดการ  
ทรัพยากรธรรมชาติและสิ่งแวดล้อม/สาขากองทุนและธุรกิจชุมชน/สาขาสวัสดิการ/สาขาศิลปกรรม/สาขาการ  
จัดการองค์กร/สาขาภาษาและวรรณกรรม/สาขาศาสนาและประเพณี)

2. ชื่อภูมิปัญญาท้องถิ่น..... มีดบ้านไทยเจริญ.....

รหัสภูมิปัญญาท้องถิ่น..... 8-6302111-20-001.....

พิกัดทางภูมิศาสตร์ (ตำแหน่งภูมิปัญญาท้องถิ่น)

ละติจูด (Latitude) 14.755978936576204 ลองจิจูด (Longitude) 101.31193658874409.....

## 3. ประเภทของภูมิปัญญาท้องถิ่น

ภูมิปัญญาท้องถิ่นด้านพืช

ภูมิปัญญาท้องถิ่นด้านสัตว์

ภูมิปัญญาท้องถิ่นด้านประมง

ภูมิปัญญาท้องถิ่นด้านผลิตภัณฑ์และการแปรรูป

ภูมิปัญญาท้องถิ่นด้านเครื่องมือเครื่องใช้ทางการเกษตร

อื่นๆ ภูมิปัญญาท้องถิ่นด้านเครื่องมือเครื่องใช้ในครัวเรือน

## 4. จุดเด่นของภูมิปัญญาท้องถิ่น

ขั้นตอนการทำมีด มีการอบชุบมีดด้วยเตาควบคุมอุณหภูมิบ่อเกลือเคมี ทำให้มีดทุกเล่มมีความแข็งที่เหมาะสม ไม่แข็งหรืออ่อนเกินไป.....

## 5. รายละเอียดของภูมิปัญญาท้องถิ่น (แสดงวัสดุ/อุปกรณ์ และขั้นตอน/วิธีการ และประโยชน์ ของภูมิปัญญาท้องถิ่น)

- วัสดุอุปกรณ์..... 1) เหล็กเหน็บ 2) เตาเผา 3) เครื่องขัดสายพาน 4) ฟังตีเหล็ก 5) ค้อนตีเหล็ก 6) น้ำมันชุบโลหะ  
7) เครื่องลับคม 8).....

- ขั้นตอน..... 1) นำเหล็กเหน็บมาเผาไฟ ตีขึ้นรูปให้เป็นรูปทรงมีดตามต้องการ

..... 2) นำมีดที่ตีได้รูปทรงแล้วมาปาก ตกแต่งรูปทรง ปาดแก้มมีดให้เหมาะสมกับประเภทของมีด

..... 3) อบชุบแข็งมีดด้วยเตาบ่อเกลือเคมีควบคุมอุณหภูมิ

..... 4) เข้าด้ามมีดโดยกาวคุณภาพอีพ็อกซี่

..... 5)ลับคมมีดพร้อมทดสอบการรักษาคม.....

## 6. ลักษณะของภูมิปัญญาท้องถิ่น

ภูมิปัญญาท้องถิ่นดั้งเดิม ที่ได้รับการถ่ายทอดมาจาก..... นายสรสิทธิ์ อ่ำพาส.....

ภูมิปัญญาท้องถิ่น ที่ได้คิดค้นขึ้นมาใหม่



ขั้นตอนการทำมีดบ้านไทยเจริญ



นำเหล็กแหลมมาเผาไฟ ตีขึ้นรูปให้เป็นรูปทรงมีดตามต้องการ



นำมีดที่ตีได้รูปทรงแล้วมาปาก ตกแต่งรูปทรง ปาดแก้มมีดให้เหมาะสมกับประเภทของมีด



อบชุบแข็งมีดด้วยเตาปอเกลือเคมีควบคุมอุณหภูมิ



เข้าด้ามมีดโดยกาควบคุมภาพอีพ็อคซี



ลับมีดพร้อมทดสอบการรักษาคม

# ข้อมูลภูมิปัญญาในท้องถิ่น

## ข้อมูลภูมิปัญญาท้องถิ่น

1. สาขาภูมิปัญญาท้องถิ่น.....จัดการทรัพยากรธรรมชาติและสิ่งแวดล้อม.....

(สาขาเกษตรกรรม/สาขาอุตสาหกรรมและหัตถกรรม/สาขาการแพทย์แผนไทย/สาขาการจัดการ  
ทรัพยากรธรรมชาติและสิ่งแวดล้อม/สาขากองทุนและธุรกิจชุมชน/สาขาสวัสดิการ/สาขาศิลปกรรม/สาขาการ  
จัดการองค์กร/สาขาภาษาและวรรณกรรม/สาขาศาสนาและประเพณี)

2. ชื่อภูมิปัญญาท้องถิ่น.....การอนุรักษ์ต้นไม้โดยการบวชป่า.....

รหัสภูมิปัญญาท้องถิ่น.....8-6302111-07-006.....

พิกัดทางภูมิศาสตร์ (ตำแหน่งภูมิปัญญาท้องถิ่น)

ละติจูด (Latitude).....14.753886.....ลองจิจูด (Longitude).....101.307044.....

## 3. ประเภทของภูมิปัญญาท้องถิ่น

- |   |  |
|---|--|
| <input type="checkbox"/> ภูมิปัญญาท้องถิ่นด้านพืช   | <input type="checkbox"/> ภูมิปัญญาท้องถิ่นด้านผลิตภัณฑ์และการแปรรูป                |
| <input type="checkbox"/> ภูมิปัญญาท้องถิ่นด้านสัตว์ | <input type="checkbox"/> ภูมิปัญญาท้องถิ่นด้านเครื่องมือเครื่องใช้ทางการเกษตร      |
| <input type="checkbox"/> ภูมิปัญญาท้องถิ่นด้านประมง | <input checked="" type="checkbox"/> อื่นๆ ภูมิปัญญาท้องถิ่นด้านอนุรักษ์ป่าไม้..... |

## 4. จุดเด่นของภูมิปัญญาท้องถิ่น

.....นำศาสนามาเป็นกลไกในการรักษาป่า.....

## 5. รายละเอียดของภูมิปัญญาท้องถิ่น (แสดงวัสดุ/อุปกรณ์ และขั้นตอน/วิธีการ และประโยชน์ ของภูมิปัญญาท้องถิ่น

.....พิธีบวชต้นไม้.....อุปกรณ์.....ผ้าสบง.....ผ้าจีวร.....หรือผ้าสังฆาฏิ.....ของพระภิกษุสงฆ์.....

.....วิธีการ.....พระสงฆ์และผู้ร่วมพิธีนำผ้าที่เตรียมไว้ไปผูกที่ต้นไม้ใหญ่หรือต้นไม้ที่ต้องการ.....

.....บวช.....จากนั้นพระสงฆ์สวดมนต์เจริญชัยมงคลคาถา (บทสวดชัยนโต).....

.....ผู้ร่วมพิธีกรวดน้ำ.....รับพร.....เสร็จพิธี.....

## 6. ลักษณะของภูมิปัญญาท้องถิ่น

ภูมิปัญญาท้องถิ่นดั้งเดิม

ภูมิปัญญาท้องถิ่น ที่ได้คิดค้นขึ้นมาใหม่

## เจ้าของภูมิปัญญาท้องถิ่น

ชื่อ-สกุล.....พระครูธรรมสารปกากร.....(ดวงเด่น ปภากโร).....เจ้าอาวาสวัดลำทองกลาง.....อายุ.....45.....ปี

ชื่อหมู่บ้าน.....บ้านลำทองกลาง.....ที่อยู่บ้านเลขที่.....หมู่ที่.....7.....

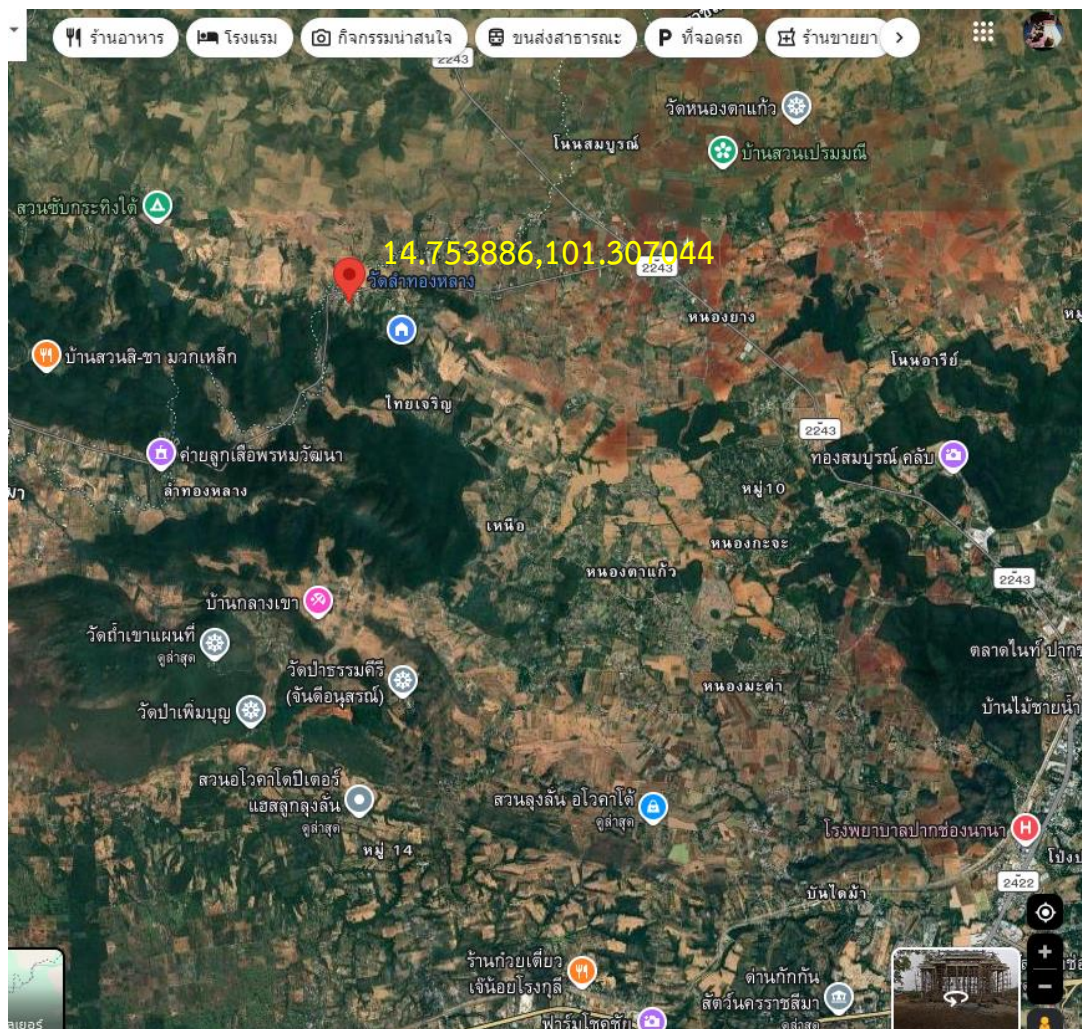
ตำบล.....ปากช่อง.....อำเภอ.....ปากช่อง.....จังหวัด.....นครราชสีมา.....หมายเลขโทรศัพท์.....0621741886.....

ผู้ให้ข้อมูล

ชื่อ-สกุล.....นายธรรมศิลป์ ขอนพกลาง.....อายุ .....46..... ปี อาชีพ .....รับราชการ.....  
ชื่อหมู่บ้าน.....ไทยเจริญ.....ที่อยู่บ้านเลขที่ .....62 หมู่ที่ 20.....  
ตำบล.....ปากช่อง.....อำเภอ.....ปากช่อง.....จังหวัด.....นครราชสีมา.....หมายเลขโทรศัพท์ .....0934455739.....

เหนือ

ผังแสดงตำแหน่งภูมิปัญญา





ภาพถ่ายกิจกรรมบวชต้นไม้ประจำปีสิรินธรและต้นไม้อื่นๆ บริเวณน้ำตกวัดลำทองกลาง หมู่ที่ 7 บ้านลำทองกลาง ตำบลปากช่อง อำเภอปากช่อง จังหวัดนครราชสีมา

บันทึกข้อมูลโดย.....องค์การบริหารส่วนตำบลปากช่อง.....วัน เดือน ปี.....6 มีนาคม 2569.....

